



JUSTTUBE®

DIE WICHTIGSTEN VORTEILE

- Durch seine Bi-Elastizität ist JustTube® für schwierige und konische Körperpartien geeignet
- Sichere und dauerhafte Fixierung von Wundauflagen und -verbänden ohne einzuengen
- Einfaches Zuschneiden auf die passende Länge
- Zwei Größen für flexiblen Einsatz und gute Anpassung an verschiedenen Körperteilen
- Keine weitere Fixierung nötig

JustTube® Größen

7,5 >7,5 cm × 10 m
1 Stück REF 221017 PZN 19515882

10,75 >10,75 cm × 10 m
1 Stück REF 221011 PZN 19515899

Haben Sie noch Fragen zu JustTube®, möchten Sie gerne mehr Informationen oder eine Produktschulung?

Rufen Sie uns an – wir sind gerne für Sie da.



JUSTTUBE®

Bi-elastischer Schlauchverband zur Anwendung auf intakter Haut

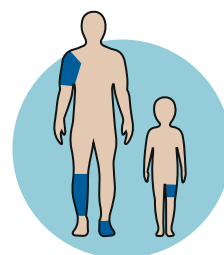


JUSTTUBE®

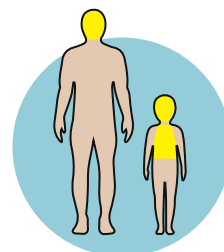
BI-ELASTISCHER SCHLAUCHVERBAND ZUR ANWENDUNG AUF INTAKTER HAUT

ANWENDUNG

Der Farbindikator zeigt auf, für welche Körperpartien JustTube® vorwiegend verwendet werden kann:



Erwachsener: Schulter, Unterschenkel, Fuß
Kind: Oberschenkel



Erwachsener: Kopf
Kind: Kopf, Oberkörper

HINWEISE

- Anwendung nur auf intakter Haut, Verwendung einer geeigneten Primärwundauflage bei Wunden
- Ausmessen der Länge von JustTube® je nach Größe der Wundauflage, Hinzugabe von etwa 8 cm (Überstände nach Anlage abschneiden)



MATERIAL- ZUSAMMENSETZUNG

- Ca. 64,5 % Viskose, 25 % Polyamid, 10,5 % Elasthan

DEHNBARKEIT

- Längs: Ca. 80 %
- Quer: Ca. 240 %

INDIKATIONEN

- Schutzverband sowie leichte Polsterung unter Gips-, Zinkleim- und Pflasterbinden sowie adhäsiven Binden
- Fixierung von primären Wundauflagen
- Als Fett-Feucht-Verband in der Dermatologie
- Als trockener Primärverband zur Abdeckung von äußerlich angewandten Cremes, Salben, etc.

BESONDERHEITEN

- Durch seine Bi-Elastizität (Längs- und Querrichtung) ist JustTube® für schwierige und konische Körperpartien geeignet
- Sichere und dauerhafte Fixierung von Wundauflagen und -verbänden
- Für Langzeitbehandlung als universeller Fixierverband indiziert
- Der farbliche Indikator ermöglicht eine schnelle Auswahl der richtigen Größe
- Die zwei Größen ermöglichen die Anlage an verschiedenen Körperteilen
- Einfaches Zuschneiden auf die passende Länge
- Hautfreundliches Material (latexfrei)
- Anwendung im klinischen und häuslichen Bereich
- Die Wiederverwendbarkeit macht den Schlauchverband besonders wirtschaftlich
- Waschbar bei 60 °C